

HEART ASSOCIATION
FOR THE CARE OF HEART PATIENTS



جمعية قلب
لرعاية مرضى القلب

جمعية قلب لرعاية مرضى القلب الخطة الإستراتيجية (2028-2025)

إعداد /
شركة تنامي للإستشارات الحديثة



بِسْمِ اللَّهِ الرَّحْمَنِ الرَّحِيمِ



**الملك/ سلمان بن عبدالعزيز آل سعود
خادم الحرمين الشريفين**



**سمو الأمير /
محمد بن سلمان بن عبدالعزيز آل سعود
ولي العهد ورئيس مجلس الوزراء**



سمو الأمير /
فيصل بن مشعل بن سعود بن عبدالعزيز
أمير منطقة القصيم

قائمة المحتويات

م	الموضوع	الصفحة	
		من	الى
1	أولاً: المقدمة	7	9
2	ثانياً: الملخص التنفيذي	10	12
3	ثالثاً: التعريف بالجمعية	13	16
4	رابعاً: المرجعيات والمنهجيات	17	22
5	خامساً: التحليل الإستراتيجي	23	34
6	سادساً: السياق الإستراتيجي	35	38
7	سابعاً: الأهداف والخارطة الإستراتيجية	39	43
8	ثامناً: الخطة التنفيذية للإستراتيجية	44	52
9	تاسعاً: مقومات وفريق النجاح للخطة الإستراتيجية	53	55

الخطة الإستراتيجية (5)

أولاً

المقدمة



كلمة إدارة الجمعية

الحمد لله والصلاة والسلام على أشرف الأنبياء والمرسلين، نبينا محمد، وعلى آله وصحبه أجمعين أما بعد:-
يشرفني أن أشارككم مشروع الخطة الاستراتيجية لجمعية قلب لرعاية مرضى القلب للفترة (2025-2028) التي تعكس طموحنا ورؤيتنا المستقبلية، والتي تعد بمثابة خارطة طريق تقودنا نحو تحقيق أهدافنا بخطوات واثقة وثابتة، والتي تم إعدادها بمنهجية علمية دقيقة وبمشاركة فاعلة من أعضاء الجمعية وشركائنا ومجتمعنا، الذين ساهموا بأرائهم وأفكارهم في صياغة هذه الرؤية الطموحة .
وأود أن أوضح أن هذه الخطة ليست مجرد وثيقة أو أهداف مرسومة على الورق، بل تتطلب العمل الجاد من أعضاء الجمعية والتعاون الفعال مع الشركاء والمجتمع ، ملتزمين بقيم الجمعية والتي من أهمها المسؤولية من جميع العاملين والمتطوعين والجمعية ، والشراكة الإستراتيجية والفاعلة مع جميع أصحاب المصلحة ، والتي تمثل عوامل نجاح في مسيرة الجمعية وتساهم في تنفيذ الخطة الإستراتيجية ، وتحقيق رؤية ورسالة الجمعية الطموحة، وخدمة مجتمعنا بأفضل صورة ممكنة .
ختامًا: أتقدم بخالص الشكر والتقدير لشركاء النجاح شركة تنامي للإستشارات الحديثة وفريقها الإستشاري، والشكر موصول لأعضاء مجلس الإدارة والإدارة التنفيذية ولكل من دعم وساهم في انجاز مشروع الخطة الإستراتيجية .
سائلين الله تعالى التوفيق والسداد في مسيرتنا، وأن يجعل عملنا هذا خالصًا لوجهه الكريم، وأن ينفع به مجتمعنا ووطننا.

د/ هتون سليمان صالح الحناكي
رئيس مجلس الإدارة



كلمة الإدارة التنفيذية

الحمد لله رب العالمين والصلاة والسلام على نبينا محمد وعلى آله وصحبه أجمعين أما بعد:-
إن توفير الخدمات العلاجية غير الهادفة للربح وفقا لأولوية الاحتياج وتقديم البرامج الوقائية والعلاجية للمجتمع باحترافية وخصوصية تامة، هي رسالتنا السامية في جمعية قلب لرعاية مرضى القلب، ويساندنا في توصيل تلك الرسالة وتحقيق رؤيتها وأهدافها الرائدة بعد توفيق الله عز وجل ببرامج الجودة التي تقوم على تحسين الأداء واستمراره بشكل فعال وبطريقة تخلق الثقة بيننا وبين شركاء النجاح في مسيرتنا الطموحة التي تتوافق مع رؤية المملكة (2030) في هذا البلد المعطاء الذي يهتم ببناء مجتمع صحي في بيئة صحية، وتقديم خدمات ملهوسة للفئات المختلفة من الناس وخاصة المحتاجة منهم ، وهكذا دأبت جمعيتنا المباركة منذ انطلاقتها على أن يكونَ عطاؤها بحجم طموحاتها المتجددة.

وعليه: أطلق مجلس الإدارة بالتعاون مع شركة تنامي للإستشارات ومشاركة الإدارة التنفيذية الخطة الإستراتيجية للجمعية (2025-2028) لتكون الجمعية أنموذجا رائدا في تقديم الخدمات الصحية غير الربحية في مملكتنا الحبيبة.
ختامًا: الشكر والتقدير لشركة تنامي للإستشارات الحديثة وفريقها الإستشاري، والشكر لرئيس وأعضاء مجلس الإدارة على الدعم والمساندة ، والشكر موصول لمسؤولي الإدارات والأقسام ولكل من دعم وساهم في انجاز الخطة الإستراتيجية .

ونسأل الله العلي القدير التوفيق والسداد للجميع.

أ/ محمد سالم رشيد الغشام
الرئيس التنفيذي



ثانياً

الملخص التنفيذي

تأسست جمعية قلب لرعاية مرضى القلب بترخيص (5207) بتاريخ 2023/4/11م، لتعزيز الوعي الصحي في المجتمع ، وتقديم كافة الخدمات الصحية والمساندة لمرضى القلب في منطقة القصيم.

اعتمدت الجمعية على اعداد الخطة الإستراتيجية (2025-2028) باستخدام بطاقة الأداء المتوازن (BSC) ، من خلال الخطوات التالية:-

تحليل الوضع الحالي :-

تم تحليل الوضع الراهن من خلال التحليل الرباعي (SWOT Analysis) وتشمل البيئة الداخلية نقاط القوة والضعف ، والبيئة الخارجية الفرص والتحديات.

التوجهات الإستراتيجية :-

اعداد وتطوير الرؤية والرسالة والقيم ، وتحديد الخيارات والمحاور الإستراتيجية وفق بطاقة الأداء المتوازن وتشمل محور التعلم والنمو، محور العمليات ، محور العملاء ، المحور المالي .



بناء الخطة الإستراتيجية :-

تم بناء الخطة الإستراتيجية من خلال تحديد الأهداف الإستراتيجية والتشغيلية والمبادرات الواضحة والمحددة التي تتماشى مع رؤية ورسالة الجمعية ، ورسم خارطة الإستراتيجية التي توضح كيفية تحقيق الأهداف من خلال ربطها بالمبادرات والمشاريع المختلفة، و اختيار مؤشرات الأداء الرئيسية (KPIs) التي ستستخدم لقياس تقدم الجمعية نحو تحقيق أهدافها.

تم انجاز مشروع الخطة الإستراتيجية لجمعية قلب لرعاية مرضى القلب (2025-2028) تحت اشراف شركة تنامي للإستشارات الحديثة ومشاركة واسعة من القيادات العليا والتنفيذية في الجمعية، لضمان مخرجات نوعية ومتميزة تسهم في تطوير الجمعية في المرحلة القادمة.

مع تمنياتنا للجمعية وإدارتها بالتوفيق والنجاح.

د/ علي هايل عبدالله العلوي
استشاري الجودة والتطوير المؤسسي
مشرّف الفريق الإستشاري



ثالثاً:

التعريف
بالجمعية

نبذة عن الجمعية

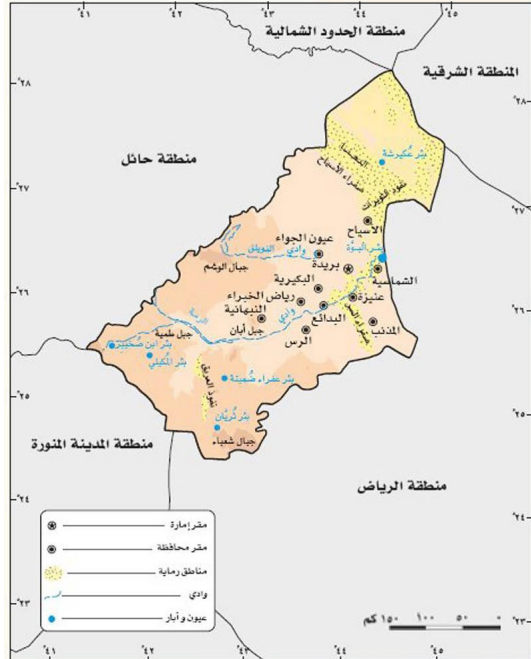
تأسست جمعية قلب لخدمة المجتمع ووقايتهم من أمراض القلب و تجنب الإصابة بها و الوقوف الى جانب مرضى القلب و تقديم المساندة لهم في كافة المجالات الصحية و الاجتماعية و المالية و النفسية و مسجلة لدى المركز الوطني لتنمية القطاع غير ربحي بترخيص (5207) بتاريخ 11/4/2023 م، باشرت الجمعية عملياتها التشغيلية بدأً من الربع الأخير من العام 2023 و تبوأَت الجمعية خلال اشهر بسيطة مركزاً متقدماً ورائداً بين المؤسسات والجهات الخيرية المعنية بمرض القلب وتقديم خدمات شاملة و متكاملة للمرضى الذين أصيبوا به والعناية بهم وعلاجهم.

النطاق الجغرافي للجمعية :-

النطاق الجغرافي للجمعية منطقة القصيم وهي إحدى المناطق الإدارية الثلاث عشرة التي حددها نظام المناطق السعودي. ومقر إمارتها بريدة. وتبلغ مساحة منطقة القصيم حوالي 73,000 كم² تمثل 3.2% من إجمالي مساحة المملكة و يبلغ عدد سكان منطقة القصيم (1,336,179) نسمة حسب تعداد السعودية 2022م.

عدد المحافظات الرئيسية (14 محافظة) :-

(بريدة، عنيزة، الرس، البكيرية، البدائع، النبهانية، المذنب، الأسياح، رياض الخبراء، عيون الجواء، ضرية، عقلة الصقور، الشماسية، ابانات)



أهداف الجمعية

تقديم الخدمات العلاجية والخدمات المساندة لمرضى القلب في كافة المجالات الإجتماعية والمالية والإدارية .

المساهمة في نشر الوعي اللازم للثقافة المناسبة بالأسباب والمسببات، والكشف المبكر لمرض القلب .

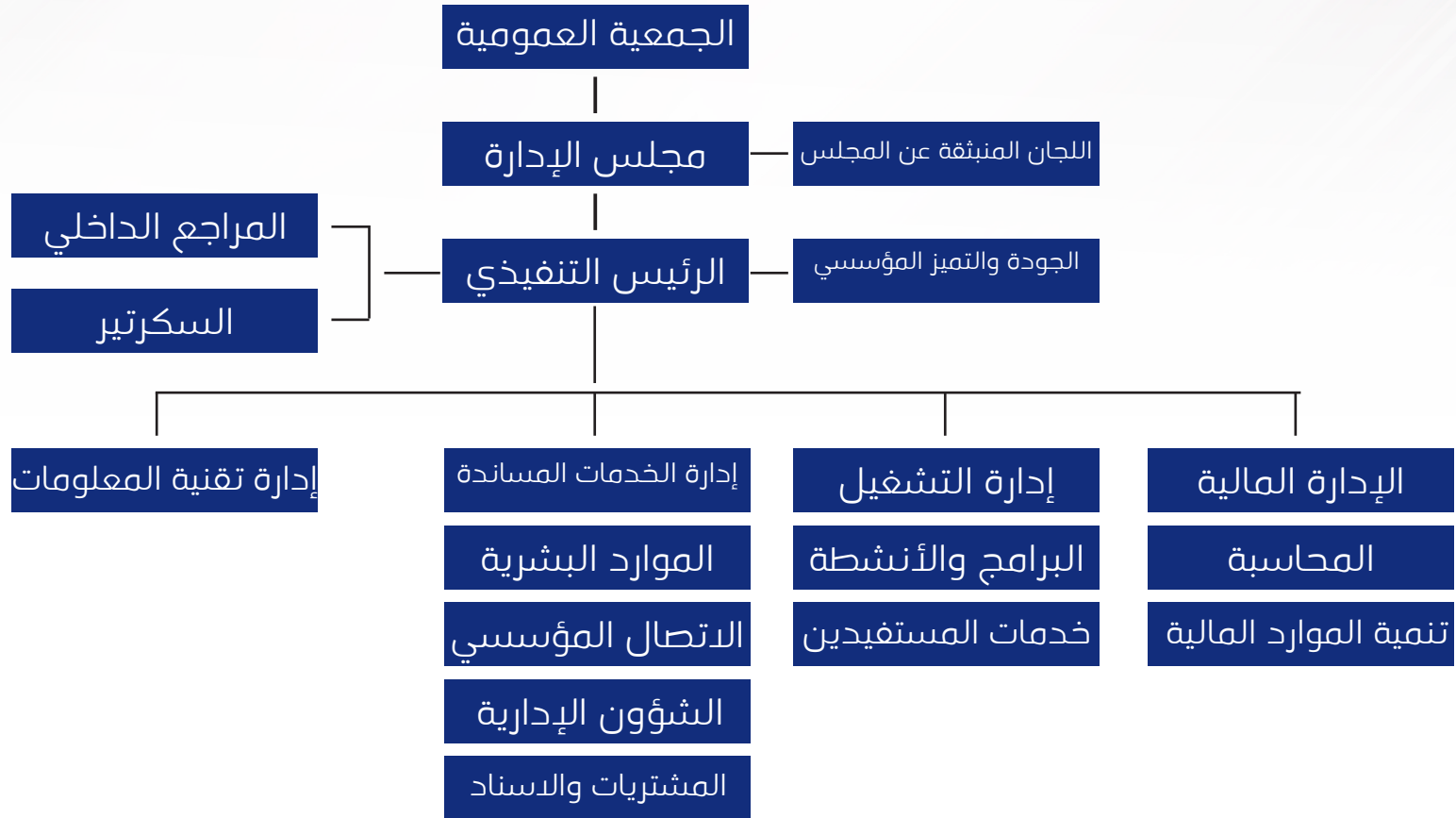
التواصل مع الجمعيات المشابهة بكافة المجالات والهيئات المناسبة .

الوقوف الى جانب مرضى القلب للتخفيف من آثار المرض عليهم وعلى أسرهم .

فتح قناة خيرية أمام المتطوعين والمحسنين للعمل والبذل في خدمة مرضى القلب .

العمل على توفير قاعدة بيانات متمكنة عم مرضى القلب في نطاق عمل الجمعية .

الهيكل التنظيمي



رابعاً:

المرجعيات
والمنهجيات

المنطلقات المرجعية للخطة الإستراتيجية



الخطط
السابقة

الهوية
الوطنية



معايير
الحكومة

التشريعات
واللوائح

رؤية المملكة
2030



النظام
الصحي

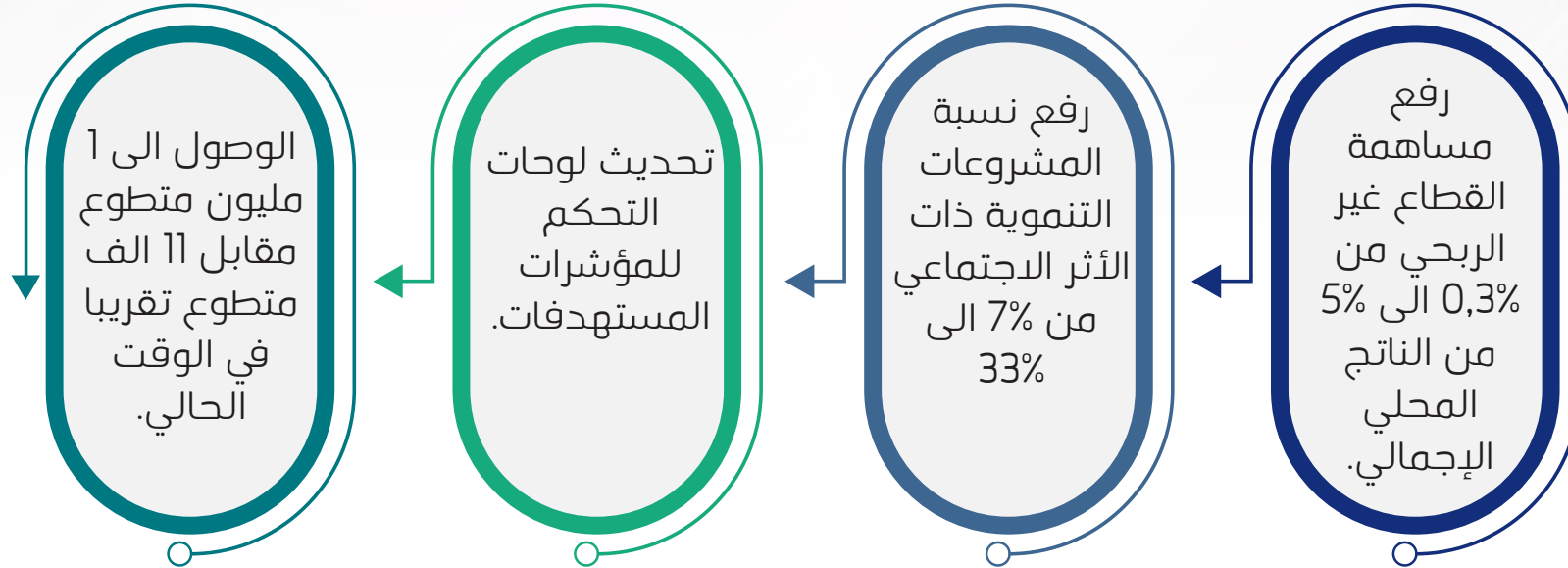


برنامج
التحول الوطني

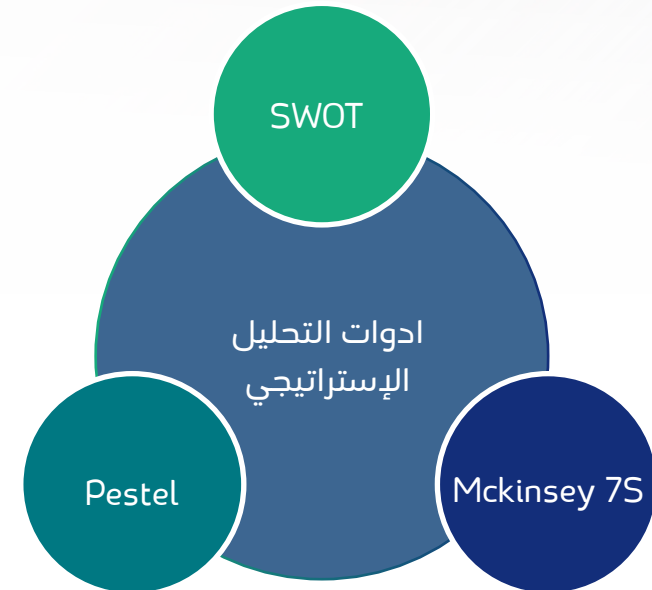
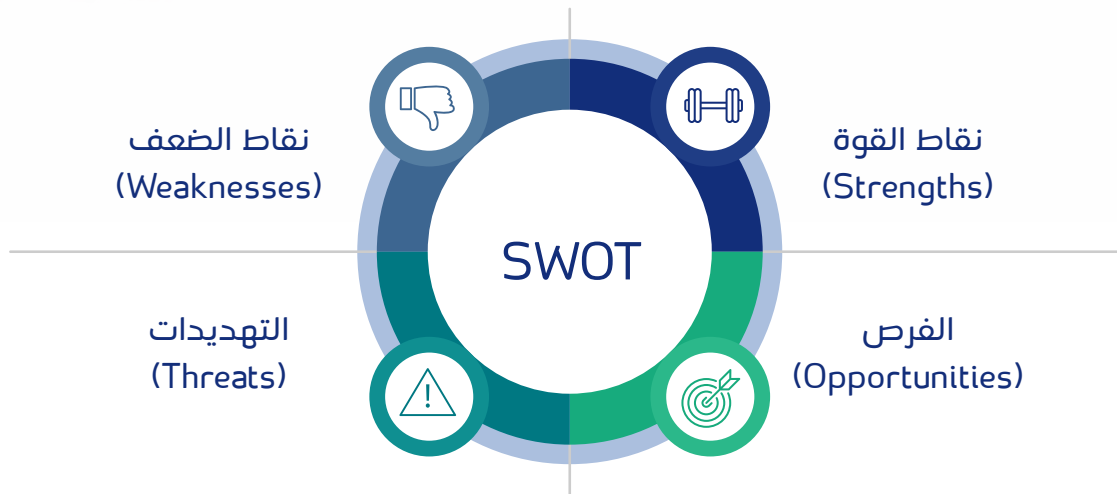


تنطلق الخطة الإستراتيجية من منطلقات محددة تراعي السياق المحلي والوطني وسماته وخصائصه الإجتماعية والثقافية، كما تراعي الخطة أبعاد التحولات السياسية والتكنولوجية، بما يدعم البناء المنهجي لتوجهات الخطة ومسارات المستقبل .

مستهدفات رؤية 2030 الخاصة بالقطاع الغير ربحي



أدوات التحليل الإستراتيجي



منهجية الخطة الإستراتيجية

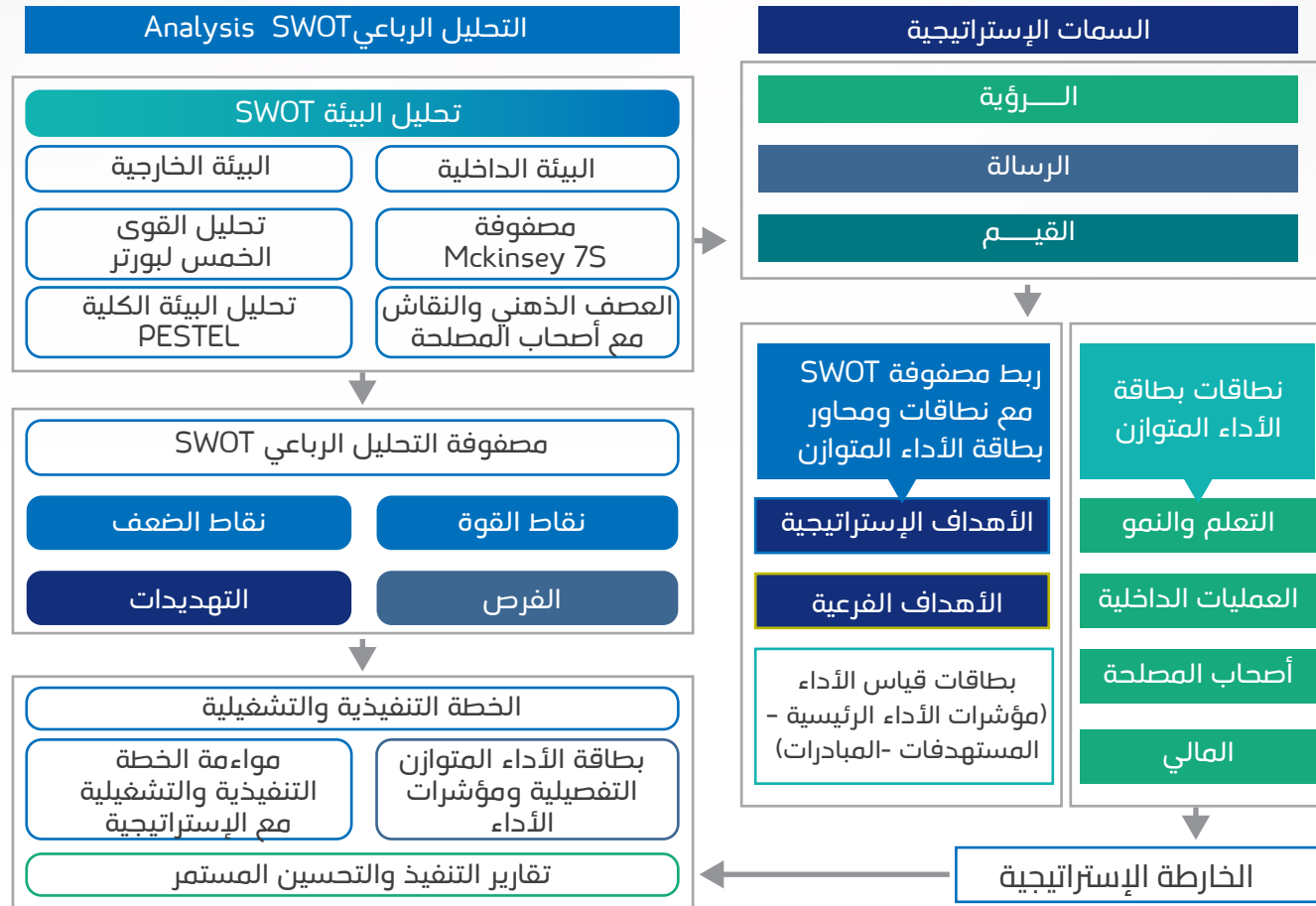
أما بالنسبة منهجية التخطيط الاستراتيجي الذي تم تبنيه فقد كان وفق منهجية بطاقة الأداء المتوازن

(Balanced Scorecard Framework (BSC

وهو إطار حديث للتخطيط الاستراتيجي وإدارة الأداء، يتيح للمنظمة التي تبني خطتها الاستراتيجية وفقاً له أن تتبع وتراقب أداء مقاييس مالية وغير مالية تفصيلية وشاملة وأن توائم بين رؤيتها ورسالتها وقيمتها وبين مختلف أنشطتها. وينظم إطار بطاقة الأداء المتوازن الغايات والأهداف الاستراتيجية في أربعة مناظير هي: منظور التعلم والنمو، ومنظور العمليات الداخلية، ومنظور العملاء، والمنظور المالي



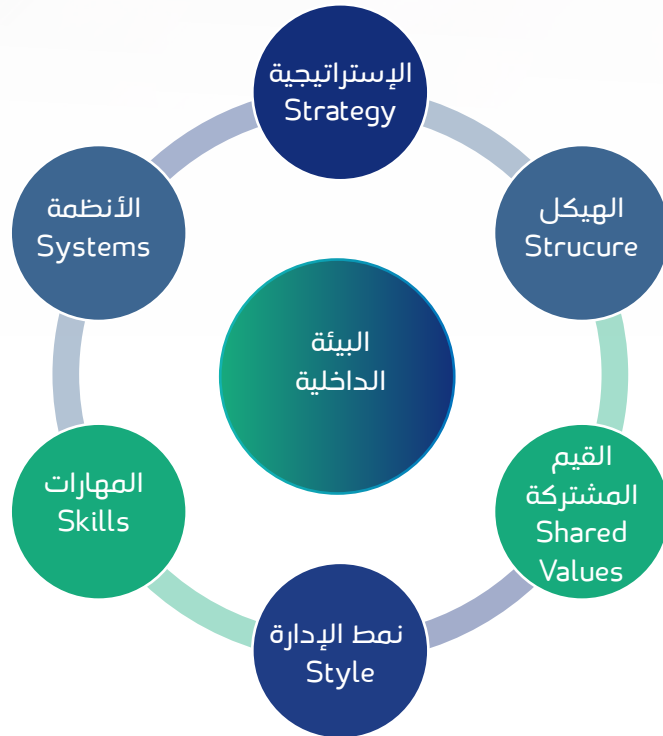
مخطط منهجيات الخطة الإستراتيجية والتشغيلية



خامساً:

التحليل الإستراتيجي

التحليل الرباعي (SWOT)-البيئة الداخلية



البيئة الداخلية 7

القوة (S)

الضعف (w)

تحليل البيئة الداخلية :-

ويقصد بها تحليل جميع العوامل والقوى التي تقع داخل الجمعية والتي يكون لها تأثير مباشر على أدائها لمعرفة نقاط القوة والضعف فيها.

التحليل الرباعي (SWOT)-البيئة الداخلية

نتائج تحليل البيئة الداخلية

نقاط الضعف

- ضعف البناء المؤسسي والتنظيم الإداري.
- المركزية وضعف التفويض والصلاحيات للمرؤوسين .
- محدودية الموارد البشرية .
- ضعف التسويق والتواصل مع الداعمين والمانحين.
- ضعف المهارات والقدرات الوظيفية.
- ضعف الأتمتة والأرشفة الإلكترونية.
- ضعف استدامة الموارد المالية للجمعية

نقاط القوة

- الجمعية ناشئة واستراتيجيتها طموحة.
- مجال الجمعية نوعي والوحيدة في المنطقة .
- الرعاية والجودة والانتماء من ابرز القيم الداخلية للجمعية.
- الشفافية والشراكة من ابرز القيم الخارجية للجمعية.
- مجلس إدارة متخصص في المجال الطبي.
- فريق إداري متعاون .

البيئة الداخلية 7

القوة (S)

الضعف (w)

تحليل البيئة الداخلية :-

ويقصد بها تحليل جميع العوامل والقوى التي تقع داخل الجمعية والتي يكون لها تأثير مباشر على أدائها لمعرفة (نقاط القوة والضعف) فيها.

التحليل الرباعي (SWOT)-البيئة الداخلية



البيئة الخارجية

الفرص (O)

التحديات (T)

تحليل البيئة الخارجية :-

ويقصد بها تحليل العوامل والمتغيرات التي تقع خارج الجمعية والتي يكون لها تأثير مباشر وغير مباشر (للإستفادة من الفرص وتخفيف التهديدات).

التحليل الرباعي (SWOT)-البيئة الداخلية

نتائج تحليل البيئة الخارجية

التحديات (T)

- المنافسة وتعدد الجمعيات يضعف الدعم المطلوب للجمعية.
- استقطاب الكفاءات من القطاع الخاص.
- ضعف الدعم من رجال الاعمال في المنطقة.
- زيادة عدد المستفيدين وضعف الإمكانيات.
- ضعف الوعي الصحي لدى المجتمع

الفرص (O)

- رؤية المملكة 2030 وبرنامج التحول الوطني.
- مجالات ومنصات الدعم الرسمي المادية والمعنوية.
- الإسناد الحكومي للقطاع الغير ربحي.
- العلاقات الفعالة مع الجهات الرسمية .
- استثمار الفعاليات والأنشطة العالمية.
- تفعيل الشراكة المجتمعية وتأسيس فريق متطوعين.
- الشراكة والتكامل مع الجهات ذات العلاقة

البيئة الخارجية

الفرص (O)

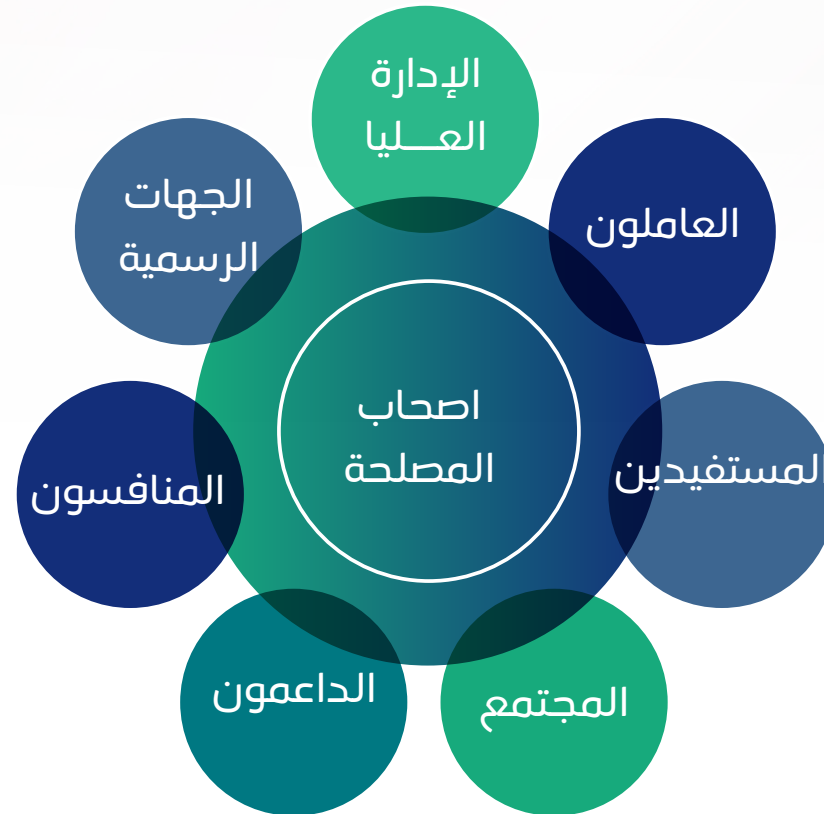
التحديات (T)

تحليل البيئة الخارجية :-

ويقصد بها تحليل العوامل والمتغيرات التي تقع خارج الجمعية والتي يكون لها تأثير مباشر وغير مباشر (للإستفادة من الفرص وتخفيف التحديات).



تحليل وتصنيف أصحاب المصلحة



تحليل وتصنيف أصحاب المصلحة

أصحاب المصلحة	ماذا يريدون من الجمعية؟	ماذا تريد الجمعية منهم؟
الجهات الحكومية	<ul style="list-style-type: none"> الإسهام في تحقيق رؤية المملكة 2030. الإلتزام بالأنظمة واللوائح. 	<ul style="list-style-type: none"> رفع مخصصات الدعم وتسهيل الإجراءات. دعم اهداف واستراتيجيات الجمعية.
الشركاء	<ul style="list-style-type: none"> الإسهام في تحقيق الأهداف الإستراتيجية. الإسهام الفعال في الأنشطة والفعاليات . 	<ul style="list-style-type: none"> دعم استراتيجية واهداف الجمعية. تبني المبادرات الإستراتيجية للجمعية.
المجلس التنسيقي للجمعيات	<ul style="list-style-type: none"> الإسهام في تحقيق الأهداف الإستراتيجية. الإسهام الفعال في الأنشطة والفعاليات . 	<ul style="list-style-type: none"> دعم استراتيجية واهداف الجمعية. تبني المبادرات الإستراتيجية للجمعية.
الداعمون والمانحون	<ul style="list-style-type: none"> الإلتزام بمنهجيات وإجراءات الدعم. تعظيم اثر المشاريع للمستفيدين ورفع التقارير. 	<ul style="list-style-type: none"> استيعاب الجمعية ضمن مسارات الدعم. الإسهام في دعم المشاريع المستدامة.

تحليل وتصنيف أصحاب المصلحة

أصحاب المصلحة	ماذا يريدون من الجمعية؟	ماذا تريد الجمعية منهم؟
مجلس الإدارة والجمعية العمومية	<ul style="list-style-type: none"> تحقيق استراتيجية واهداف الجمعية. الكفاءة والفاعلية في انجاز المهام. رفع التقارير الدورية. 	<ul style="list-style-type: none"> منح الصلاحيات المطلوبة للإدارة التنفيذية. الاسهام في توفير الدعم المالي المطلوب. حضور الاجتماعات واتخاذ القرارات.
الموظفون والمتطوعون	<ul style="list-style-type: none"> إدارة تنفيذية فاعلة ومتفرغة بيئة عمل مناسبة ومحفزة تدريب وتأهيل مستمر. 	<ul style="list-style-type: none"> الكفاءة والفاعلية في المهام الوظيفية. الاسهام الفاعل في تطوير الأداء. التواصل الفعال مع المستفيدين.
المستفيدين	<ul style="list-style-type: none"> التوعية بأهداف وخدمات الجمعية. دراسة وتقييم احتياجات المستفيدين. تقديم خدمات تلبي احتياجات للمستفيدين. 	<ul style="list-style-type: none"> مساندة اهداف ومشاريع الجمعية. معرفة المستفيد بحقوقه وواجباته. المشاركة الفعالة في الأنشطة والبرامج.
المجتمع	<ul style="list-style-type: none"> التعريف بالجمعية وابرازها للمجتمع. تقديم برامج وفق احتياجات المجتمع. بناء علاقة استراتيجية مع المجتمع. 	<ul style="list-style-type: none"> الإسهام في تحقيق اهداف الجمعية. المساهمة الفعالة في برامج التطوع. الدعم المادي والمعنوي للجمعية.

تحليل المستفيدين والأثر الإستراتيجي

تقدم جمعية قلب لرعاية مرضى القلب خدماتها وفق تصنيف الفئات ،
بما يحقق الأثر المطلوب تحقيقه لكل فئة مستفيدة على النحو التالي:-



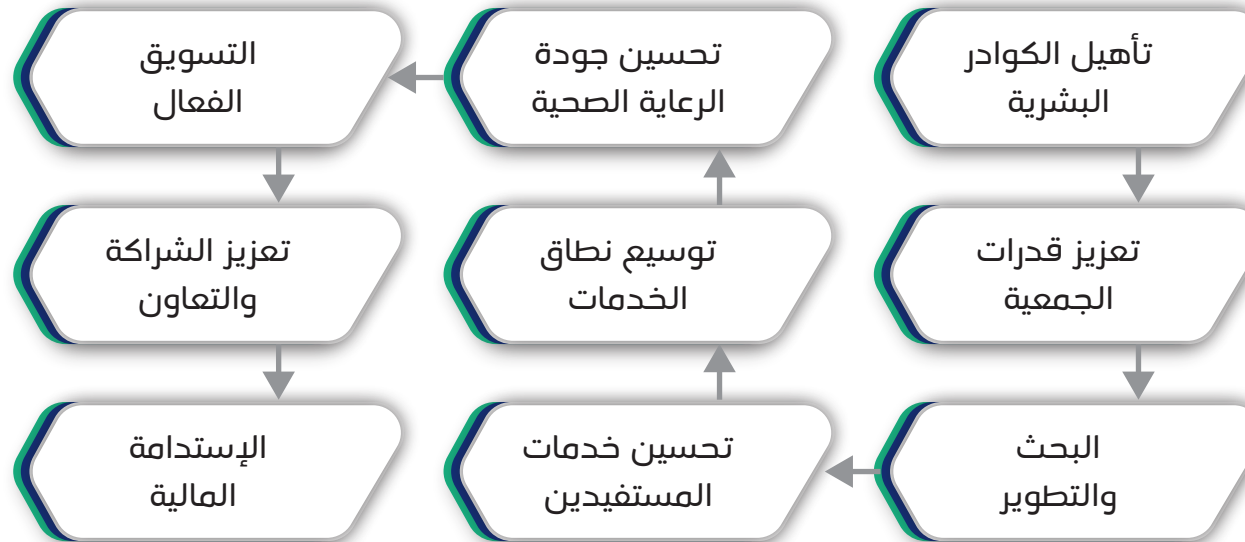
تحليل المستفيدين والأثر الإستراتيجي

م	الفئة المستفيدة	توضيح اشمل للفئة	الأثر الإستراتيجي المطلوب احداثه	نسبة التركيز
1	المرضى البالغين	تشمل هذه الفئة المرضى البالغين الذين يعانون من أمراض القلب ويحتاجون إلى رعاية طبية.	تحسين جودة الحياة للمرضى البالغين من خلال توفير الرعاية الطبية اللازمة وتقليل معدلات الوفيات الناتجة عن أمراض القلب.	40%
2	المرضى الأطفال	تشمل هذه الفئة الأطفال الذين يعانون من تشوهات خلقية في القلب أو أمراض قلبية أخرى تتطلب رعاية طبية .	إنقاذ حياة الأطفال وتحسين صحتهم العامة من خلال تقديم الرعاية الطبية اللازمة، مما يساهم في نشر الفرح والسرور بين الأطفال وأسرهم .	40%
3	أسر المرضى	تشمل هذه الفئة أسر المرضى الذين يحتاجون إلى دعم نفسي واجتماعي خلال فترة علاج أقاربهم .	تقديم التوعية الصحية ، والدعم النفسي والاجتماعي للأسر، مما يساعدهم على التعامل مع التحديات المرتبطة بمرض القلب لأقاربهم .	10%
4	المجتمع	تشمل هذه الفئة المجتمع المحلي الذي يستفيد من برامج التوعية والوقاية التي تنظمها الجمعية.	رفع مستوى الوعي الصحي في المجتمع حول أهمية الوقاية من أمراض القلب والكشف المبكر عنها، مما يساهم في تقليل انتشار هذه الأمراض.	10%

مجالات ومسارات الخدمات



القضايا الإستراتيجية



سادساً:

السياق
الإستراتيجي



الرؤية Vision

الرعاية الصحية المتخصصة لمرضى القلب.

لمرضى القلب :-
جميع حالات مرضى القلب في
النطاق الجغرافي للجمعية.

الرعاية الصحية المتخصصة :-
توفير رعاية صحية شاملة
ومبتكرة .

الرسالة



تقديم خدمات صحية متخصصة لمرضى القلب في المملكة، من خلال برامج وأنشطة متنوعة بواسطة شراكات قوية وفعالة ، وفق معايير الجودة المتبعة .

تقديم خدمات صحية متخصصة :-

تقديم خدمات صحية شاملة ومتخصصة تلبي احتياجات المرضى.

مرضى القلب في المملكة:-

جميع حالات مرضى القلب على مستوى المملكة.

برامج وأنشطة متنوعة :-

مجموعة متنوعة من البرامج والأنشطة التي تشمل التوعية الصحية، والخدمات الطبية ، والرعاية الإجتماعية والدعم النفسي.

شراكات قوية وفعالة:-

الشراكة والتعاون الإستراتيجي مع الجهات ذات العلاقة لتعزيز قدرات الجمعية وتوسيع نطاق خدماتها .

وفق معايير الجودة المتبعة:-

التزام الجمعية بتطبيق معايير الجودة لضمان تقديم رعاية صحية متميزة.

القيم

الإنسانية

المسئولية

الجودة

الشراكة

الشفافية

الخصوصية



سابعاً:

الأهداف والخرطة
الإستراتيجية

المحاور والأهداف الإستراتيجية

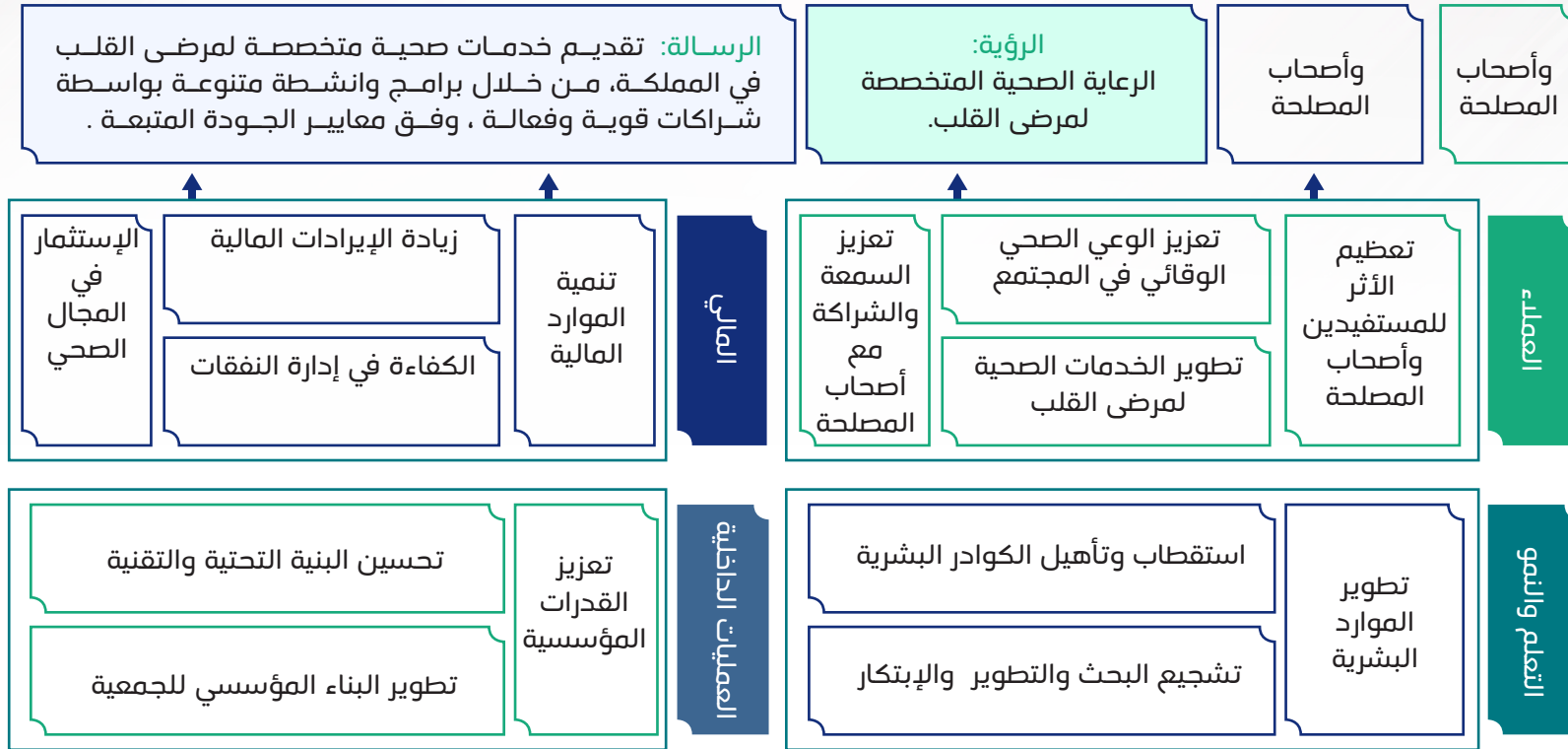


مؤشرات الأهداف الإستراتيجية (KPI's)

المستهدف تحقيقه حتى 2028م	مؤشرات الأداء الرئيسية (KPIs)	الأهداف الإستراتيجية
90%	- نسبة التقييم العام للأداء الوظيفي.	تطوير الكوادر البشرية .
90%	- نسبة الرضا الوظيفي.	
90%	- نسبة تحقيق معايير التميز المؤسسي .	تحسين القدرات المؤسسية .
90%	- نسبة تحقيق معايير التحول الرقمي.	
3000	- عدد المستفيدين من خدمات الجمعية .	تعظيم الأثر للمستفيدين وأصحاب المصلحة .
100%	- نسبة رضا المستفيدين وأصحاب المصلحة.	
30%	- نسبة النمو للإيرادات المالية السنوية .	تنمية الموارد المالية .
10%	- نسبة ترشيد التكاليف المالية السنوية .	

مصفوفة الأهداف الإستراتيجية والتشغيلية

المحاور الإستراتيجية	الأهداف الإستراتيجية	الأهداف التشغيلية
التعلم والنمو	تطوير الموارد البشرية.	- استقطاب وتأهيل الكوادر البشرية. - تشجيع البحث والتطوير والابتكار.
العمليات الداخلية	تعزيز القدرات المؤسسية .	- تحسين البنية التحتية والتقنية. - تطوير البناء المؤسسي للجمعية .
العملاء	تعظيم الأثر للمستفيدين وأصحاب المصلحة.	- تعزيز الوعي الصحي الوقائي في المجتمع . - تطوير الخدمات الصحية لمرضى القلب . - تعزيز السمعة والشراكة مع أصحاب المصلحة.
المالي	تنمية الموارد المالية.	- زيادة الإيرادات المالية . - الاستثمار في المجال الصحي. - الكفاءة في إدارة النفقات .



ثامناً:

الخطة التنفيذية
للإستراتيجية



التعلم
والنمو

المحور
الإستراتيجي



تطوير الموارد
البشرية.

الهدف
الإستراتيجي



مصفوفة الصلاحيات				المبادرات الإستراتيجية	المستهدف				مؤشر قياس تحقيق الهدف		مؤشرات الأهداف التشغيلية	م
المسئولية	المشاركة	الإشراف	الاعتماد		2028	2027	2026	2025	اسم المؤشر	رمز المؤشر		
مجلس الإدارة	المدير التنفيذي	جهات استشارية	مستولي الأقسام	مهارات لإستقطاب وتوظيف وتدريب الكوادر الإدارية والصحية والمتطوعين	12	10	8	6	عدد الكوادر الوظيفية المتخصصة	KPI-L1.1-01	استقطاب وتأهيل الكوادر البشرية .	1
					50	40	30	20	عدد المتطوعين من الأطباء والفنيين	KPI-L1.1-02		
					8	8	8	6	عدد البرامج التدريبية السنوية المنفذة	KPI-L1.1-03		
				ابتكار للدراستات والأبحاث والمؤتمرات والمبادرات الإبتكارية.	2	2	2	2	عدد الأبحاث والدراسات	KPI-L1.2-01	تشجيع البحث والتطوير والإبتكار .	2
					1	1	1	1	عدد المؤتمرات الطبية	KPI-L1.2-02		
					2	2	2	2	عدد المشاريع والبرامج الإبتكارية	KPI-L1.2-03		

العمليات
الداخلية

المحور
الإستراتيجي



تعزيز القدرات
المؤسسية .

الهدف
الإستراتيجي



م	الأهداف التشغيلية	مؤشر قياس تحقيق الهدف		المستهدف				مصفوفة الصلاحيات									
		رمز المؤشر	اسم المؤشر	2025	2026	2027	2028	المسئولية	المشاركة	الإشراف	الاعتماد						
1	تحسين البنية التحتية والتقنية.	KPI-P2.1-01	نسبة تحقيق معايير بيئة العمل	70%	80%	85%	90%	مسئولي الأقسام	جهات استشارية	المدير التنفيذي	مجلس الإدارة	قدرات مؤسسية	70%	80%	85%	90%	
		KPI-P2.1-02	عدد المراكز الطبية والمكاتب التنسيقية.	1	2	3	4						لبرامج تطوير البنية التحتية والتكنولوجية	1	2	3	4
		KPI-P2.1-03	عدد العيادات المتنقلة المجهزة.	1	2	3	4							1	2	3	4
		KPI-P2.1-04	عدد المواقع والمنصات الرقمية	4	6	8	10							4	6	8	10
		KPI-P2.1-05	نسبة الأتمتة للعمليات	60%	70%	80%	90%							60%	70%	80%	90%
2	تطوير البناء المؤسسي للجمعية.	KPI-P2.2-01	نسبة تطوير اللوائح	70%	80%	90%	95%	تطوير مؤسسي	لبرامج تطوير أنظمة الإدارة والحوكمة والجودة.	مجلس الإدارة	مدير تنفيذي	مجلس الإدارة		70%	80%	90%	95%
		KPI-P2.2-02	درجة تقييم الحوكمة	85%	90%	95%	95%						85%	90%	95%	95%	
		KPI-P2.2-03	تحقيق معايير نظام إدارة الجودة	80%	90%	95%	100%						80%	90%	95%	100%	
		KPI-P2.2-03	عدد جوائز التميز المؤسسي	2	2	2	2						2	2	2	2	

العملاء

المحور
الإستراتيجي



تعظيم الأثر للمستفيدين
وأصحاب المصلحة .

الهدف
الإستراتيجي



مصفوفة الصلاحيات				المبادرات الإستراتيجية	المستهدف				مؤشر قياس تحقيق الهدف		الأهداف التشغيلية	م
المسئولية	المشاركة	الإشراف	الاعتماد		2028	2027	2026	2025	اسم المؤشر	رمز المؤشر		
مجلس الإدارة	المدير التنفيذي	المتطوعين + الاتصال المؤسسي	البرامج والمشاريع	الصحة الوقائية	5	4	4	3	عدد مشاريع الخدمات الصحية الوقائية .	KPI-C3.1-01	تعزيز الوعي الصحي الوقائي في المجتمع .	1
				برامج التوعية وخدمات الصحة الوقائية .	1000	750	500	200	عدد المستفيدين من الخدمات الصحية الوقائية .	KPI-C3.1-02		
				الخدمات العلاجية	6	6	5	4	عدد مشاريع الخدمات الطبية العلاجية .	KPI-C3.2-01	تطوير الخدمات الصحية لمرضى القلب.	2
				لبرامج خدمات الرعاية الصحية لمرضى القلب.	300	200	120	70	عدد الفئات المستفيدة من الخدمات الطبية.	KPI-C3.2-01		
				تواصل فعال	2	2	2	2	عدد الحملات التسويقية السنوية.	KPI-C3.3-01	تعزيز السمعة والشراكة مع أصحاب المصلحة.	3
				لتعزيز التواصل مع أصحاب المصلحة .	5	4	3	2	عدد العضويات والشراكات الجديدة.	KPI-C3.3-02		
					100%	100%	95%	90%	نسبة رضا أصحاب المصلحة.	KPI-C3.3-03		



المالي

المحور
الإستراتيجي



تنمية الموارد
المالية .

الهدف
الإستراتيجي



م	الأهداف التشغيلية	مؤشر قياس تحقيق الهدف		المستهدف				مصفوفة الصلاحيات			
		رمز المؤشر	اسم المؤشر	2025	2026	2027	2028	المسئولية	المشاركة	الإشراف	الاعتماد
1	زيادة الإيرادات المالية.	KPI-F4.1-01	عدد مصادر منح الدعم والتبرعات	6	8	10	12	الموارد المالية	البرامج والمشاريع	المدير التنفيذي	مجلس الإدارة
		KPI-F4.1-02	نسبة النمو من مصادر الدعم والتبرعات.	10%	15%	20%	25%				
2	الإستثمار في المجال الصحي.	KPI-F4.2-01	عدد المشاريع الإستثمارية	0	1	1	1	الموارد المالية	البرامج والمشاريع	المدير التنفيذي	مجلس الإدارة
		KPI-F4.2-02	نسبة نمو الإيرادات السنوية من المشاريع	0%	10%	15%	20%				
3	الكفاءة في إدارة النفقات.	KPI-F4.3-01	نسبة ترشيد المصاريف العمومية	5%	7%	8%	10%	الموارد المالية	البرامج والمشاريع	المدير التنفيذي	مجلس الإدارة
		KPI-F4.3-02	نسبة الترشيد في المصاريف التشغيلية	3%	5%	8%	10%				



تاسعاً:

مقومات وفريق النجاح
للخطة الإستراتيجية

عوامل النجاح للخطة الإستراتيجية



يعتمد نجاح الخطة الإستراتيجية وفعالية تنفيذها على عدد من العوامل الموضوعية التي بدونها لا يمكن التحقق من النتائج أو المعوقات التي تواجه عملية التنفيذ، ويمكن إبراز أهم مرتكزات نجاح وفعالية تنفيذ الخطة الإستراتيجية للجمعية (2025-2028) (من خلال العوامل التالية:-

القيادة الإستراتيجية للجمعية

المسمى الوظيفي	الاسم	م
رئيس مجلس الإدارة	د/ هتون سليمان صالح الحناكي	1
نائب رئيس مجلس الإدارة	د/ ابراهيم صالح بن ابراهيم القصير	2
المشرف المالي	د/ بندر ماجد عواد الحربي	3
عضو مجلس إدارة	د/ محمد مقبل شجاع الحربي	4
عضو مجلس إدارة	د/ خلود علي بن عبدالله القرزعي	5

اللجنة الإشرافية للإستراتيجية

المسمى الوظيفي	الاسم	م
جمعية قلب رئيس مجلس الإدارة	د/ هتون سليمان صالح الحناكي	1
شركة تنامي للإستشارات-المدير العام	د/ العزي غالب المشرع	2

اللجنة الفنية لإعداد الخطة الإستراتيجية

المسمى الوظيفي	الاسم	م
الرئيس التنفيذي	أ/ محمد سالم رشيد الغشام	1
رئيسة الجودة والاتصال المؤسسي	أ/ تماضر صالح حمد السريح	2
تنامي للإستشارات-مشرف الفريق الإستشاري	د/ علي هايل عبدالله العلوي	3

 SA0205000068204569362000

 SA7180000372608010939312

اتصل بنا

0535505456



البريد الإلكتروني للمراسلة

hearqassim@gmail.com



تفضل بزيارتنا في هذه الأوقات

5 أيام بالأسبوع من الساعة الثامنة صباحاً
وحتى الرابعة مساءً .



عنواننا

جمعية قلب لرعاية مرضى القلب
السفير، الشبيلي، الشبيلي، الهداء، عنيزة
القصيم 56437 عنيزة القصيم 3XVV+JQ عنيزة

